

NANOTTICA ES



... energy saver, mimořádná účinnost, montážní výška svítidla 3,5 až 8 m, nárazuvzdorné.

POUŽITÍ

Oproti základnímu typu se svítidlo Nanottica ES PC liší svou **nižší spotřebou** a tím pádem výrazně **vyšší hodnotou světelné účinnosti lm/W**.

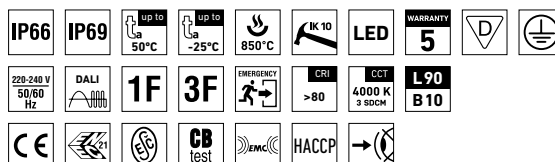
S výhodou lze použít i pro **osvětlení pracovišť s vysokým požadavkem na detail zrakového úkolu** jako jsou jemné montážní práce, ruční výroba, vizuální kontrola apod.

Díky **základní vyzařovací charakteristice** je vhodné pro pracoviště s optimální montážní výškou svítidla **3,5 až 8 m**. Je určené pro vnitřní prostory, **průmyslové, skladové a hospodářské objekty, sportovní areály, dopravní terminály, parkoviště a garáže, dílny a laboratoře** bez nebezpečí výbuchu. Konstrukce svítidla (IP69) umožňuje umístění i do potravinářského průmyslu – HACCP.

Základna a difuzor z materiálu PC mají **vysokou mechanickou odolnost** proti nárazu a deformaci. Exhalace při použití v daném prostředí mohou snižovat použitelnost plastů, viz str. 370.

VÝHODY

- Maximální účinnost svítidla: **168 lm/W**
- Absolutní kontrola nad vyzařovaným světlem díky patentované nanooptice
- Nízké hodnoty **UGR v rozsahu od 17,1 do 23,6**
- Krytí svítidla **IP66 / IP69**
- Vysoká teplotní odolnost v rozsahu od $t_a = -25^\circ\text{C}$ až do $t_a = 50^\circ\text{C}$
- Životnost: 50 000 hodin / L90B10
- Vysoká **mechanická odolnost IK10**
- **Variabilní rozteč zavěšení**, možnost instalovat svítidlo i na stávající konstrukci zavěšení původního osvětlení
- **Multifunkční spony** – snadný **zácvak na lištový systém** šířky 60 mm
- Možnost průběžné montáže (až 7 vodičů uvnitř svítidla)
- Standardní provedení CRI → 80: 4000 K
- Na vyžádání CRI → 80: 3000 K, 5000 K, 6500 K
CRI → 90: 3000 K, 4000 K, 5000 K, 6500 K
- Možnost dodání ve stmívatelném či nouzovém provedení
- Certifikace: **ESČ, ENEC, CB, HACCP**



NANOTTICA ES PC, PCc



TECHNICKÝ POPIS

- Krytí svítidla: **IP66 / IP69**
- Maximální teplota okolí: **ta = 50 °C**
- Maximální teplota okolí: ta = 0 až 25 °C v provedení se záložním zdrojem M1h, M3h
- Životnost: 50 000 hodin / L90B10
- Maximální účinnost svítidla: **168 lm/W**
- **UGR v rozsahu od 19,1 do 23,6**
- Optimální montážní výška svítidla **3,5 až 8 m**
- **CRI → 80: 4000 K** – standard
- CRI → 80: 3000 K, 5000 K, 6500 K - na přání
- CRI → 90: 3000 K, 4000 K, 5000 K, 6500 K - na přání
- MacAdam = 3 SDCM
- Difuzor: **čirý PC s nanooptikou** (vysoká mechanická odolnost, UV stabilita)
- Základna: šedý PC (vysoká mechanická odolnost, UV stabilita)
- Reflektor: ocelový plech bílé barvy (RAL 9003)
- **Multifunkční spony:** nerez, nerez háčky součástí balení
- Klipy: polyamid + 15 % skelné vlákno nebo nerez ocel + polyamid
- Těsnění: polyuretan (PUR), vypěněná drážka základny
- Kabelové vývodky: šroubovací PG 13,5 (v základním provedení), nebo gumové (SBS)
- Svorkovnice: bezšroubová třípólová (v základním provedení), nebo šroubovací
- Uvedené hodnoty spotřeby a světelného toku jsou v toleranci ± 7,5 %

UGR STANOVENO PRO

X = 4 H, Y = 8 H S = 0.25 H

Odraznost 70/50/20

| Typ | Teplota okolí [°C] | Světelný tok LED modulů [lm] | Světelný tok svítidla [lm] | Spotřeba svítidla [W] | Účinnost svítidla [lm/W] | UGR příčný/podélný směr | Hmotnost netto [kg] | A [mm] | D [mm] |
|---|--------------------|------------------------------|----------------------------|-----------------------|--------------------------|-------------------------|---------------------|--------|------------|
| Do teploty okolí ta = 50 °C - základna šedý polycarbonát - difuzor s nanooptikou (základní vyzářovací charakteristika), čirý polycarbonát | | | | | | | | | |
| NANOTTICA 1.2ft ES PC 1300/840 | 50 | 1330 | 1250 | 8 | 156 | 19,1 / 20,1 | 0,9 | 615 | 110 - 370 |
| NANOTTICA 1.2ft ES PC 1600/840 | 50 | 1620 | 1520 | 10 | 152 | 19,8 / 20,8 | 0,9 | 615 | 110 - 370 |
| NANOTTICA 1.2ft ES PC 2200/840 | 45 | 2230 | 2100 | 14 | 150 | 20,9 / 21,9 | 0,9 | 615 | 110 - 370 |
| NANOTTICA 1.4ft ES PC 2600/840 | 50 | 2630 | 2470 | 16 | 154 | 19,3 / 20,4 | 1,7 | 1175 | 700 - 960 |
| NANOTTICA 1.4ft ES PC 3200/840 | 50 | 3180 | 2990 | 20 | 150 | 20,0 / 21,1 | 1,7 | 1175 | 700 - 960 |
| NANOTTICA 1.4ft ES PC 4400/840 | 45 | 4450 | 4180 | 27 | 155 | 21,1 / 22,2 | 1,7 | 1175 | 700 - 960 |
| NANOTTICA 1.4ft ES PC 6400/840 | 45 | 6310 | 5930 | 38 | 156 | 22,4 / 23,5 | 1,7 | 1175 | 700 - 960 |
| NANOTTICA 1.5ft ES PC 3250/840 | 50 | 3290 | 3090 | 20 | 155 | 19,3 / 20,4 | 2,0 | 1455 | 970 - 1230 |
| NANOTTICA 1.5ft ES PC 4000/840 | 50 | 4050 | 3810 | 24 | 159 | 20,0 / 21,2 | 2,0 | 1455 | 970 - 1230 |
| NANOTTICA 1.5ft ES PC 5500/840 | 45 | 5560 | 5230 | 33 | 158 | 21,1 / 22,3 | 2,0 | 1455 | 970 - 1230 |
| NANOTTICA 1.5ft ES PC 8000/840 | 45 | 8020 | 7540 | 45 | 168 | 22,4 / 23,6 | 2,0 | 1455 | 970 - 1230 |

NANOTTICA ES PC

| Kód | Typ |
|--------|--------------------------------|
| 102550 | NANOTTICA 1.2ft ES PC 1300/840 |
| 102551 | NANOTTICA 1.2ft ES PC 1600/840 |
| 102552 | NANOTTICA 1.2ft ES PC 2200/840 |
| 102553 | NANOTTICA 1.4ft ES PC 2600/840 |
| 102554 | NANOTTICA 1.4ft ES PC 3200/840 |
| 102555 | NANOTTICA 1.4ft ES PC 4400/840 |
| 102556 | NANOTTICA 1.4ft ES PC 6400/840 |
| 102557 | NANOTTICA 1.5ft ES PC 3250/840 |
| 102558 | NANOTTICA 1.5ft ES PC 4000/840 |
| 102559 | NANOTTICA 1.5ft ES PC 5500/840 |
| 102560 | NANOTTICA 1.5ft ES PC 8000/840 |

Nestmívatelný napaječ, plastové klipy

| | 1F | 3F | M1h | M3h | 3F M1h | 3F M3h |
|--------|--------|--------|--------|--------|--------|--------|
| 102561 | 102572 | 102583 | x | x | x | x |
| 102562 | 102573 | 102584 | x | x | x | x |
| 102563 | 102574 | 102585 | x | x | x | x |
| 102564 | 102575 | 102586 | 102594 | 102602 | 102610 | |
| 102565 | 102576 | 102587 | 102595 | 102603 | 102611 | |
| 102566 | 102577 | 102588 | 102596 | 102604 | 102612 | |
| 102567 | 102578 | 102589 | 102597 | 102605 | 102613 | |
| 102568 | 102579 | 102590 | 102598 | 102606 | 102614 | |
| 102569 | 102580 | 102591 | 102599 | 102607 | 102615 | |
| 102570 | 102581 | 102592 | 102600 | 102608 | 102616 | |
| 102571 | 102582 | 102593 | 102601 | 102609 | 102617 | |

NANOTTICA ES PCc

| Kód | Typ |
|--------|---------------------------------|
| 102618 | NANOTTICA 1.2ft ES PCc 1300/840 |
| 102619 | NANOTTICA 1.2ft ES PCc 1600/840 |
| 102620 | NANOTTICA 1.2ft ES PCc 2200/840 |
| 102621 | NANOTTICA 1.4ft ES PCc 2600/840 |
| 102622 | NANOTTICA 1.4ft ES PCc 3200/840 |
| 102623 | NANOTTICA 1.4ft ES PCc 4400/840 |
| 102624 | NANOTTICA 1.4ft ES PCc 6400/840 |
| 102625 | NANOTTICA 1.5ft ES PCc 3250/840 |
| 102626 | NANOTTICA 1.5ft ES PCc 4000/840 |
| 102627 | NANOTTICA 1.5ft ES PCc 5500/840 |
| 102628 | NANOTTICA 1.5ft ES PCc 8000/840 |

Nestmívatelný napaječ, nerezové klipy (c)

| | 1F | 3F | M1h | M3h | 3F M1h | 3F M3h |
|--------|--------|--------|--------|--------|--------|--------|
| 102629 | 102640 | 102651 | x | x | x | x |
| 102630 | 102641 | 102652 | x | x | x | x |
| 102631 | 102642 | 102653 | x | x | x | x |
| 102632 | 102643 | 102654 | 102662 | 102670 | 102678 | |
| 102633 | 102644 | 102655 | 102663 | 102671 | 102679 | |
| 102634 | 102645 | 102656 | 102664 | 102672 | 102680 | |
| 102635 | 102646 | 102657 | 102665 | 102673 | 102681 | |
| 102636 | 102647 | 102658 | 102666 | 102674 | 102682 | |
| 102637 | 102648 | 102659 | 102667 | 102675 | 102683 | |
| 102638 | 102649 | 102660 | 102668 | 102676 | 102684 | |
| 102639 | 102650 | 102661 | 102669 | 102677 | 102685 | |

NANOTTICA ES PC DALI

Digitálně stmívatelný napaječ DALI, plastové klipy

| Kód | Typ | 1F | 3F | M1h | M3h | 3F M1h | 3F M3h |
|--------|-------------------------------------|--------|--------|--------|--------|--------|--------|
| 102686 | NANOTTICA 1.2ft ES PC 1300/840 DALI | 102697 | x | 102719 | x | x | x |
| 102687 | NANOTTICA 1.2ft ES PC 1600/840 DALI | 102698 | x | 102720 | x | x | x |
| 102688 | NANOTTICA 1.2ft ES PC 2200/840 DALI | 102699 | x | 102721 | x | x | x |
| 102689 | NANOTTICA 1.4ft ES PC 2600/840 DALI | 102700 | 102711 | 102722 | 102730 | 102738 | 102746 |
| 102690 | NANOTTICA 1.4ft ES PC 3200/840 DALI | 102701 | 102712 | 102723 | 102731 | 102739 | 102747 |
| 102691 | NANOTTICA 1.4ft ES PC 4400/840 DALI | 102702 | 102713 | 102724 | 102732 | 102740 | 102748 |
| 102692 | NANOTTICA 1.4ft ES PC 6400/840 DALI | 102703 | 102714 | 102725 | 102733 | 102741 | 102749 |
| 102693 | NANOTTICA 1.5ft ES PC 3250/840 DALI | 102704 | 102715 | 102726 | 102734 | 102742 | 102750 |
| 102694 | NANOTTICA 1.5ft ES PC 4000/840 DALI | 102705 | 102716 | 102727 | 102735 | 102743 | 102751 |
| 102695 | NANOTTICA 1.5ft ES PC 5500/840 DALI | 102706 | 102717 | 102728 | 102736 | 102744 | 102752 |
| 102696 | NANOTTICA 1.5ft ES PC 8000/840 DALI | 102707 | 102718 | 102729 | 102737 | 102745 | 102753 |

NANOTTICA ES PCc DALI

Digitálně stmívatelný napaječ DALI, nerezové klipy (c)

| Kód | Typ | 1F | 3F | M1h | M3h | 3F M1h | 3F M3h |
|--------|--------------------------------------|--------|--------|--------|--------|--------|--------|
| 102754 | NANOTTICA 1.2ft ES PCc 1300/840 DALI | 102765 | x | 102787 | x | x | x |
| 102755 | NANOTTICA 1.2ft ES PCc 1600/840 DALI | 102766 | x | 102788 | x | x | x |
| 102756 | NANOTTICA 1.2ft ES PCc 2200/840 DALI | 102767 | x | 102789 | x | x | x |
| 102757 | NANOTTICA 1.4ft ES PCc 2600/840 DALI | 102768 | 102779 | 102790 | 102798 | 102806 | 102814 |
| 102758 | NANOTTICA 1.4ft ES PCc 3200/840 DALI | 102769 | 102780 | 102791 | 102799 | 102807 | 102815 |
| 102759 | NANOTTICA 1.4ft ES PCc 4400/840 DALI | 102770 | 102781 | 102792 | 102800 | 102808 | 102816 |
| 102760 | NANOTTICA 1.4ft ES PCc 6400/840 DALI | 102771 | 102782 | 102793 | 102801 | 102809 | 102817 |
| 102761 | NANOTTICA 1.5ft ES PCc 3250/840 DALI | 102772 | 102783 | 102794 | 102802 | 102810 | 102818 |
| 102762 | NANOTTICA 1.5ft ES PCc 4000/840 DALI | 102773 | 102784 | 102795 | 102803 | 102811 | 102819 |
| 102763 | NANOTTICA 1.5ft ES PCc 5500/840 DALI | 102774 | 102785 | 102796 | 102804 | 102812 | 102820 |
| 102764 | NANOTTICA 1.5ft ES PCc 8000/840 DALI | 102775 | 102786 | 102797 | 102805 | 102813 | 102821 |

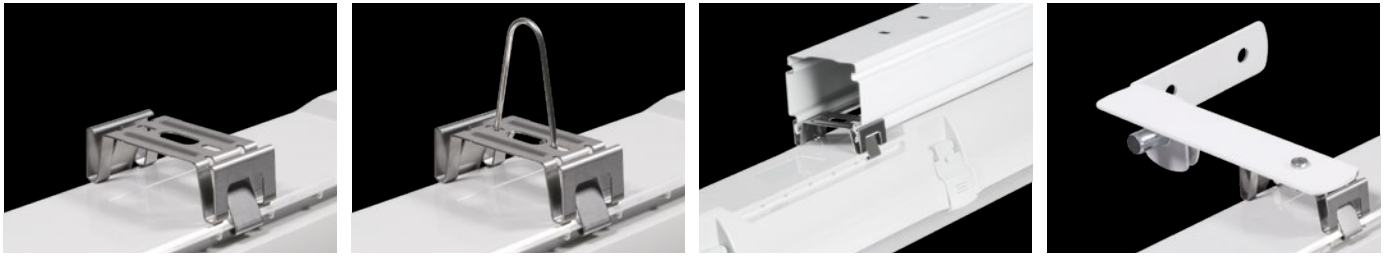
LEGENDA

- 1F** 3-žilová propojovací kabeláž pro průběžnou montáž
- 3F** 5-žilová propojovací kabeláž pro průběžnou montáž
- M1h** nouzový záložní zdroj s operačním časem 1 hodina (SA) pro trvalé i nouzové osvětlení
- M3h** nouzový záložní zdroj s operačním časem 3 hodiny (SA) pro trvalé i nouzové osvětlení
- 3F Mxh** 5-žilová propojovací kabeláž pro průběžnou montáž (nouzová jednotka na L3)

- DALI** provedení s digitálně stmívatelným napaječem DALI
- DALI 1F** 5-žilová propojovací kabeláž pro průběžnou montáž
- DALI 3F** 7-žilová propojovací kabeláž pro průběžnou montáž
- DALI 3F Mxh** 7-žilová propojovací kabeláž pro průběžnou montáž (nouzová jednotka na L3)

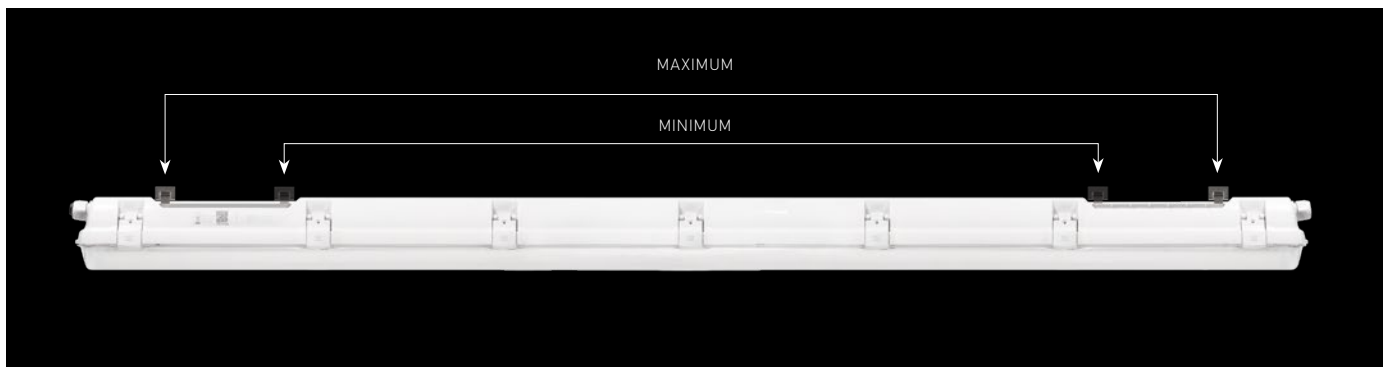
ZPŮSOB UPEVNĚNÍ SVÍTIDLA

- a) Pomocí vrtulů a nerez spon přímo na strop nebo stěnu
- b) Zavěšení pomocí nerez háčků a spon
- c) Pomocí nerez spon na zácvak na lištový systém šířky 60 mm
- d) Upevnění pomocí bočních závěsů na stěnu



VARIABILNÍ ROZTEČ MONTÁŽE SVÍTIDEL

NANOTTICA ES PC



DETAIL SVÍTIDLA

NANOTTICA ES PC

